



Ratschings
Racines



Ratschings

Bereit für dein Abenteuer?



📷 [visitratschings](https://www.instagram.com/visitratschings)
www.ratschings.info





Ankommen und wohlfühlen

Natur und Freiräume, Ruhe und
Entspannung, Sport und Abenteuer,
Genuss und Südtiroler Einzigartigkeit –
kaum eine Ferienregion bietet
so viel Abwechslung wie Ratschings.

Ob als Familie, zu zweit oder ganz persönlich –
hier wird sorgloser Urlaub neu definiert
und echte Gastfreundschaft gelebt.

Wir freuen uns auf dich!



Jaufental

Zeit für mich und dich

Schließe kurz die Augen, atme tief ein und spüre, wie die sanfte Morgenbrise über dein Gesicht streichelt, wie die ersten Sonnenstrahlen vor deinem inneren Auge Funken sprühen lassen.

Wir sind dort angekommen, wo alles seinen Anfang genommen hat.
So fühlt sich Urlaub im Jaufental an. Magische Ursprünglichkeit. Fantastische Ruhe.
Sommerfrische und Wintergemütlichkeit. Zeit für mich und dich.



Ratschingstal

Perfektes Familienglück

Im Ratschingstal hält uns nichts in den Federn,
um in der **BergErlebnisWelt** ja kein Abenteuer zu verpassen.
Noch eine zünftige Brotzeit auf der Alm und das Familienglück ist perfekt!

Auf die Bretter, fertig, los! Auch im Winterurlaub steht man hier gerne früh auf.
Hat man die ersten Morgenschwünge auf den perfekt gekämmten Pisten erst einmal erlebt,
ist Ausschlafen zur Nebensache geworden.





Ridnauntal

Von der Sonne geküsst

Lassen wir unseren Blick in die Ferne schweifen.
Bis zum Horizont sehen wir nichts als die Schönheit der Natur.

Blühende Almwiesen, verschneite Berggipfel, spannende Wanderwege, urige Hütten,
ein Langlaufparadies – stets von der Sonne geküsst.

Urlaub im Ridnauntal hat seinen ganz besonderen Charme.

Lass auch du dich darauf ein und finde dein Lieblingsplätzchen!!





Almenliebe und Gipfelglück

Wandern, so lange und so weit deine Füße dich tragen:

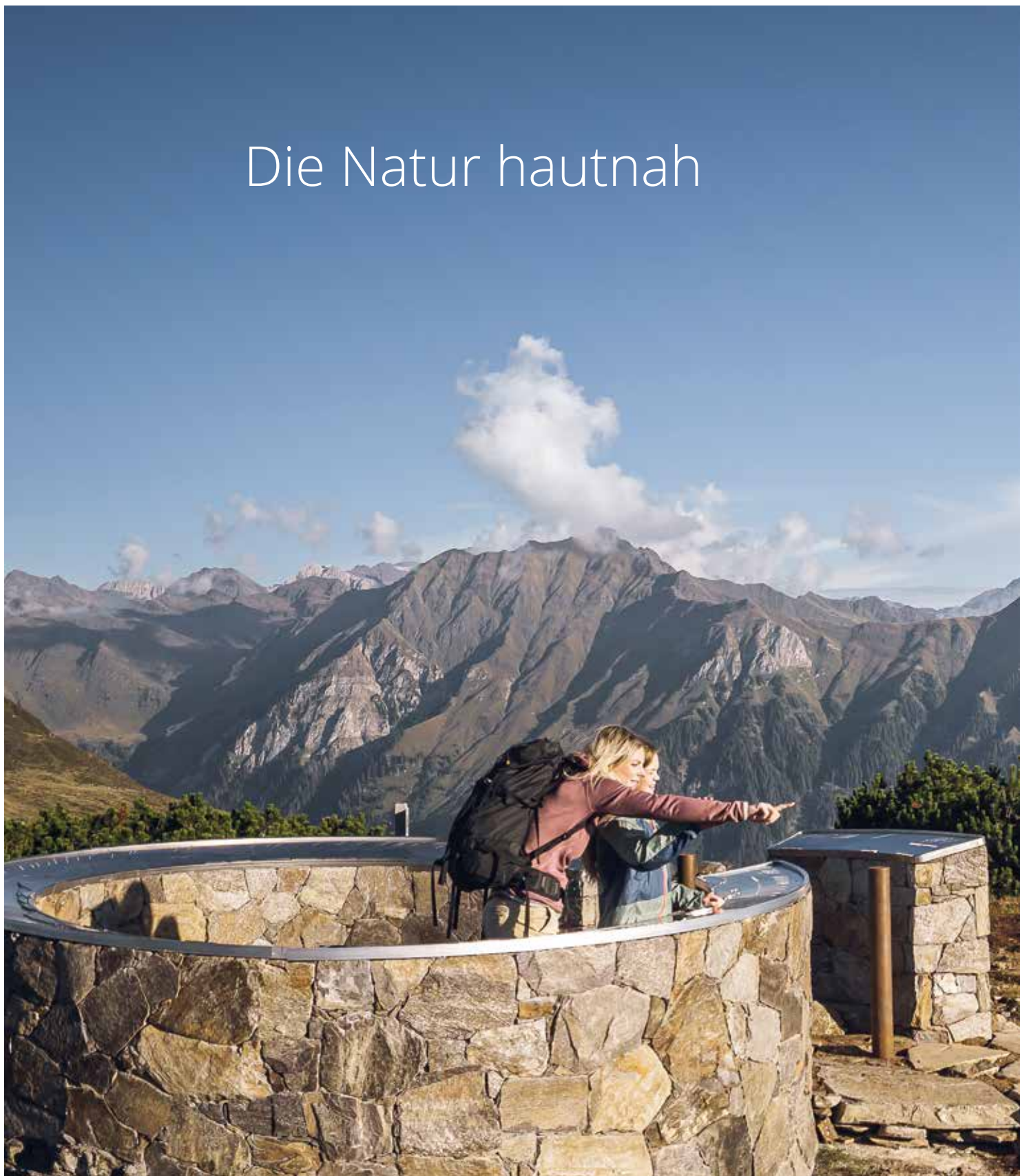
Gemeinsam über die Almenwege streifen, spannende Trails mit dem Mountainbike erkunden oder frühmorgens eine verschneite Bergspitze erklimmen – in unserer Ferienregion kommen sowohl gemütliche Wanderer als auch ambitionierte Gipfelstürmer voll auf ihre Kosten.

Unzählige Wanderwege laden Jung und Alt dazu ein, unsere wunderschöne Natur in voller Pracht zu erleben.





Die Natur hautnah



**Wandern und die Natur hautnah erleben.
Dafür muss man kein Profi sein.**

Unsere Ferienregion wartet mit zahlreichen einfachen Wanderungen auf,
wo auch Ungeübte problemlos die herrliche Bergwelt
und unsere urigen Almen genießen können.

Bei müden Beinen springen hochmoderne Bergbahnen ein.

Drei neu errichtete Panoramaplattformen bieten fantastische Ausblicke.

Die einfach erreichbare Panoramaplattform bietet einen herrlichen
360°-Rundumblick auf 2.063 m.

Die wichtigsten Berggipfel,
Gebirgsgruppen sowie Metro-
polen werden exakt
in Blickrichtung
angezeigt.

360°-Panorama
am Enzianjoch



Von Gipfel zu Gipfel

„Bergsteigen ist mehr als Sport. Es ist eine Leidenschaft.“

Der österreichische Alpinist Hermann Buhl hat gewusst, wovon er sprach.

Diese Leidenschaft kannst du in unserer Drei-Täler-Gemeinde so richtig ausleben.

Das vielfältige Wegenetz führt dich auf unzählige,
Gletscher-gesäumte Gipfel und die schönsten Schutzhütten.

Die Mühe wird mit traumhaften Fernblicken belohnt.

Im Ridnauntal, umgeben von
einer atemberaubenden Gletscherwelt,
liegt das Becherhaus, Südtirols höchstgelegene,
vor kurzem komplett sanierte
Schutzhütte auf 3.195 m.

Das
Becherhaus





Ein ganz
besonderer Morgengruß



Magie wird real, wenn die ersten Sonnenstrahlen auf die Berggipfel fallen und die umliegende Natur in ein ganz besonderes Licht tauchen.

Da lohnt sich frühes Aufstehen, denn eine Sonnenaufgangswanderung – ob auf eigene Faust oder bei einer geführten Tour – ist ein einmaliges Erlebnis und wird dir garantiert in Erinnerung bleiben.

Genauso wie das anschließende herzhaftes Bergfrühstück auf der Almhütte.

Spaß für Groß und Klein

Morgens aufgeregt aus den Federn, abends glücklich und zufrieden ins Bett.

Zahlreiche Abenteuer warten auf große und kleine Bergsteiger.
Ob beim Wandern, Kraxeln, Abkühlen, Entdecken und Spielen –
bei einem Familienurlaub in unseren Bergen kommt garantiert keine Langeweile auf.

Wer die Augen offen hält, wird dabei so manches Geheimnis unserer Natur lüften.



Barfußweg mit Kneippbecken

Auf dem Barfußweg fühlen wir die Natur hautnah und ertasten mit nackten Füßen unterschiedliche Naturmaterialien.

Am Ende des Weges erleben wir eine prickelnde Abkühlung im neuen Kneippbecken.

Pfeifer-Huisele-Weg

Bei einer gemütlichen Wanderung durch das Ratschingstal – von Jaufensteg bis Flading – erzählen uns Infotafeln interessante Sagen über den Tiroler Hexenmeister Pfeifer Huisele.



BergErlebnisWelt

Die spannende Welt der Ameisen und Murmeltiere, lustige Wasser- und Kletterspiele, eine Riesenrutsche und noch viel mehr – das alles erwartet dich in der BergErlebnisWelt Ratschings.

Wald- und Wasserweg

Auf dem naturkundlichen Lehrpfad um das Schloss Wolfsturn in Mareit erfahren wir auf spielerische Weise allerlei Wissenswertes über die Region, den Wald und das Wasser.

Einkehren und genießen

Speckknödel und Schlutzkrapfen, Apfelstrudel und Kaiserschmarrn, hausgemachter Käse und frisches Bauernbrot – da läuft einem das Wasser im Mund zusammen.

Herzliche Gastgeber verwöhnen dich und deine Lieben auf unseren uralten Alm- und Schutzhütten mit altbewährten Rezepten, besten Zutaten und so manch einer lustigen Anekdote.

Ein wahrer Genuss für Leib und Seele.



Die traditionelle Almwirtschaft wirkt sich nicht nur positiv auf die Tiergesundheit und das Landschaftsbild aus, in der **Almsennerei** entstehen auch erstklassige Butter, Milch, Frisch- und Almkäse.

Almwirtschaft







Wasser ist Leben

Wasser ist das Urelement des Lebens.
Es ist immer in Bewegung, steht aber gleichzeitig für Ruhe, Klarheit und Reinheit.

In Ratschings werden uns diese Eigenschaften des Wassers
an verschiedenen Rückzugs- und Kraftorten erst richtig bewusst:
am rauschenden Gebirgsbächlein, am tosenden Wasserfall,
am unendlich klaren Bergsee oder am breiten Flussufer.

Tröpfchen auf der Haut

Die Gilfenklamm ist wohl unser spektakulärstes Naturschauspiel.

Über Jahrhunderte hat sich der Ratschinger Bach
einen Weg durch den reinen, weißen Marmor gebahnt.
Eine gemütliche Wanderung führt über Stege und Brücken
durch turmhohe Felswände hin zum 15 Meter hohen Wasserfall.

Spürst du schon die winzig kleinen Tröpfchen des Sprühnebels auf deiner Haut?



A woman and a man with backpacks are looking at a waterfall in a mountain valley. The woman is on the left, looking towards the right. The man is on the right, looking towards the left. The waterfall is in the center, cascading down a rocky cliff. The background shows a mountain range with snow-capped peaks and evergreen trees.

Mein Wohlfühlweg

Die geheimnisvolle Burkhardklamm bietet dir nicht nur beeindruckende Aussichtspunkte in unsere einzigartige Bergwelt, er offenbart auch zwei imposante Wasserfälle.

Laut wissenschaftlicher Studie wirkt die hohe Konzentration an Wasserfallionen in der Burkhardklamm, auch Vitamine der Luft genannt, auf uns stressreduzierend, reinigend und vitalisierend.



Wasserkraft und Weitblick

**Ein Blick in die Ferne,
ein flüsterndes Rauschen im Ohr.**

Seit kurzem ist im hintersten Ratschingstal ein ganz besonderer Kraftplatz für alle zugänglich. In der nach dem sagenumwobenen Hexenmeister „Pfeifer Huisele“ benannten Schlucht kannst du über eine neu errichtete, zwölf Meter lange Aussichtsplattform zwei eindrucksvolle Wasserfälle hautnah erleben und gleichzeitig eine einzigartige Aussicht über das Tal genießen.

Tanz der Moleküle

Kannst du es hören?

Das sanfte Rauschen des Wasserfalls Gurgl im Jaufental begleitet dich entlang des gemütlichen Weges durch den Wald.

Noch eine Erfrischung im Natur-Kneipp-Pfad und der Familienausflug ist ein voller Erfolg!



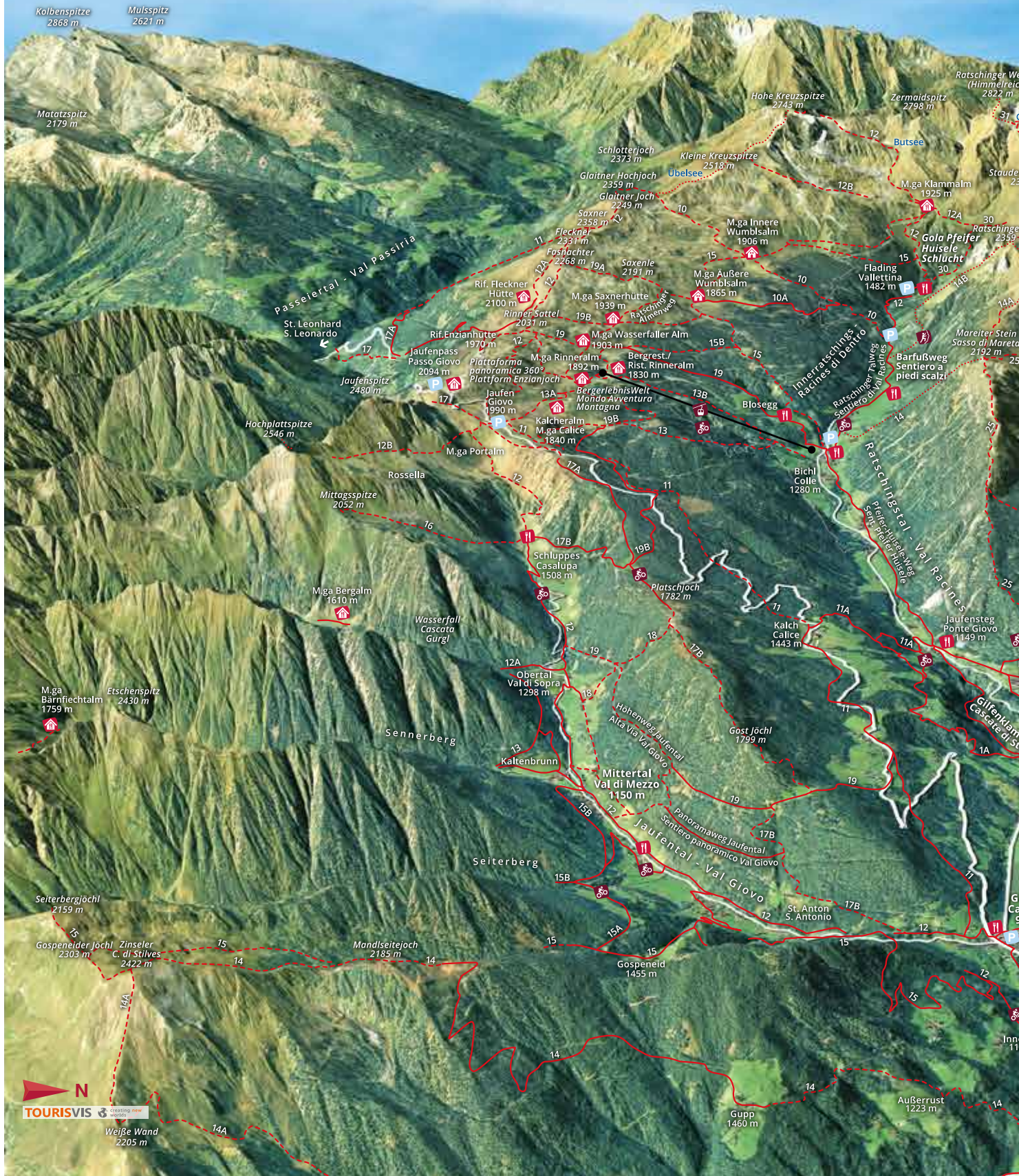


Sieben Stunden, Sieben Seen

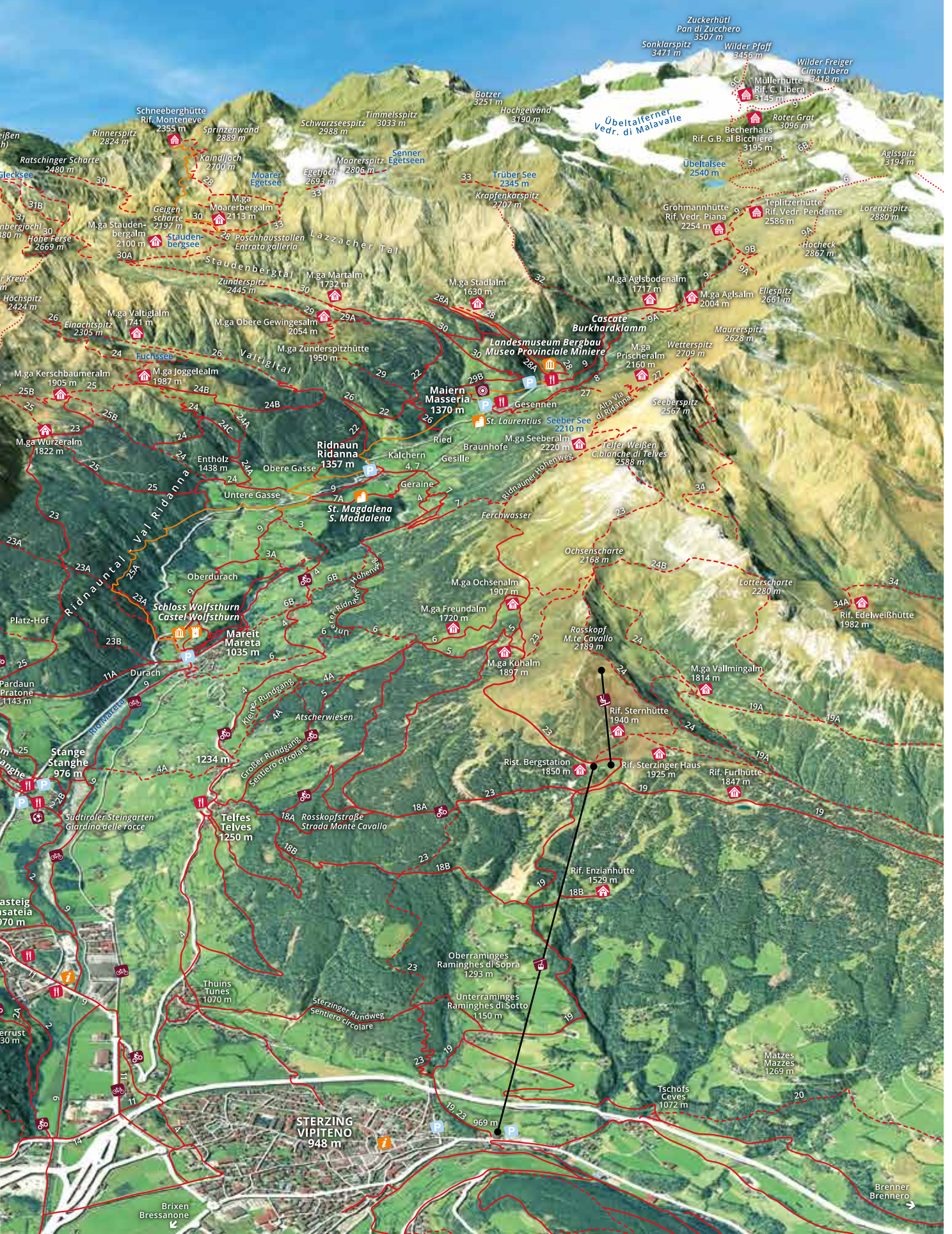
**Ein Muss für alle
eingefleischten Bergfans
ist die Sieben-Seen-
Wanderung im Ridnauntal.**

Der Name ist Programm:
Mit dem Shuttlebus an
der Moarerbergalm ange-
kommen, wandern wir
rund sieben Stunden
am Fuße der südlichen
Stubaier Alpen vorbei an
sieben unverwechselbaren
Gletscherseen.

So manch einer hat
auch schon den Sprung
ins kühle Nass gewagt.
Du auch?



- | | | | | | | | | | |
|-------------------------|------------------------------------|--------------------------------|--|------------------------|-------------------------------------|----------------------------|------------------------------------|--------------------------------------|---|
| Parkplatz
Parcheggio | Tourismusbüro
Ufficio turistico | Schloss
Castello | Almhütte, bewirtschaftet
Malga con ristorante | Schutzhütte
Rifugio | Kabinenbahn
Cabinovia | Sportzone
Zona sportiva | Fahrradweg
Itinerario ciclabile | Wanderweg
Sentiero | Für Bergsteiger
Per alpinisti |
| Kirche
Chiesa | Museum
Museo | Restaurant
Punto di ristoro | Almhütte, nicht bewirtschaftet
Malga senza ristorante | Sessilift
Seggiovia | Klettergarten
Palestra di roccia | Biathlon | MTB-Tour
Itinerario MTB | Markierter Steig
Sentiero segnato | Bergwerkslehrpfad
Sentiero minerario |







Das weiße Paradies

**Abenteuer und Adrenalin, Ruhe und Romantik –
ein Winter in den Bergen kann so vieles.**

Rasante Schwünge auf der Skipiste, Familienspaß bei der lustigen Rodelpartie, Auspowern bei der anspruchsvollen Skitour oder Schneeschuhwanderung, eingekuschelt bei der Kutschfahrt durchs Tal oder abenteuerlich unterwegs bei der Fackelwanderung – unser weißes Paradies bietet dir unvergessliche Wow-Momente!

Ein neues Lebensgefühl

**Ratschings-Jaufen ist mehr als 28 top präparierte Pistenkilometer,
acht gastfreundliche Skihütten und zwei zertifizierte Skischulen.
Ratschings-Jaufen ist ein neues Lebensgefühl für Skifahrer, Snowboarder und Winterbegeisterte.**

Hochmoderne Bergbahnen, endlosbreite Pisten aller Schwierigkeitslevel,
Pistenabenteuer für Anfänger und Profis – Skifahren fühlt sich hier wie fliegen an.



Skifahren
im Skigebiet
Ratschings-Jaufen



Extras

- > Kostenloser Skibus
- > Mehrstöckiges Parkhaus mit drei Elektroladestationen
- > Skiverleih mit Skiservice
- > Skidepot
- > Fünf Kilometer lange Rodelbahn
- > Panorama-Höhenloipe Platschjoch



Ausdauer und Balance

Schon die alten Norweger wussten:

Langlaufen ist eine der gesündesten Wintersportarten, die es gibt.

Ob sportlich im Skatingstil oder genussvoll in der klassischen Technik, im Ridnaun- und Ratschingstal warten auf dich rund 40 km bestens präparierte Loipen für Newcomer und Experten.

Ein besonderes Highlight: die **Panorama-Höhenloipe** am Platschjoch.



Dem Himmel so nah



**Ein einsamer Aufstieg durch unberührte Winterlandschaft,
ein Blick in unendliche Weiten,
eine rasante Abfahrt durch glitzernden Pulverschnee.
Noch nie warst du dem Himmel so nah.**

Unsere drei Täler sind ein wahres Eldorado
für Skitourengeher aller Könnnerstufen.
Erobere auch du die schönsten Wintergipfel
und trainiere dabei deinen gesamten Körper.

Premium- Skitouren

Ausgewiesene Parkplätze,
Infotafeln mit Panoramabildern
und LVS-Checkpoints –
unsere 15 Premium-Skitouren
warten nur darauf,
von dir erstürmt zu werden!

Knirschende Schneekristalle

Kannst du den Schnee riechen?

Bei einer Winterwanderung in unseren drei Tälern erlebst du den Alpenwinter mit allen Sinnen und in seiner ursprünglichsten Form.

Mit den Schneeschuhen erkundest du die tief verschneite Natur auch abseits der üblichen Pfade, ob bei einem leichten Marsch mit den Kids oder bei einer fordernden Tour aufs Joch.

Weil knirschende Schneekristalle unter den Füßen einfach das Größte sind.



Spaßgarantie auf zwei Kufen



Den Fahrtwind im Gesicht, die Rodelbahn im Blick, ein Lächeln auf den Lippen.

Keine Frage: Rodeln macht einfach allen Spaß! Gut, dass es in Ratschings und seinen Tälern viele Möglichkeiten für eine lustige Rodelpartie für Groß und Klein gibt.

Die kalten Hände kurz bei einer Einkehr in der urigen Hütte aufwärmen, und weiter geht der rasante Spaß auf zwei Kufen.

Natur- rodelbahn „Tonnerboden“

Im Wipptaler Rodelzentrum im Jaufental steht neben der top präparierten Rennbahn, auf der auch internationale Rennen ausgetragen werden, allen Hobbyrodlern eine Freizeitbahn zur Verfügung.

Familie, Freude, Schneevergnügen

Fit für die Piste

Vom Skiland und Skikindergarten bis hin zum Powder-Freeriding – unsere zwei zertifizierten Skischulen machen dich in Nullkommanichts fit für das Schneevergnügen auf einem oder zwei Brettern!



Familienskilift „Gasse“

Am Familienskilift „Gasse“ im Ridnauntal wird für Familien und Ski-Neulinge der Zauberteppich ausgerollt, klein aber fein, gemütlich und absolut stressfrei.



Weihnachten liegt in der Luft

Es duftet nach Lebkuchen, gebrannten Mandeln und würzigem Orangenpunch.
Bunte Lichterketten säumen die Innenstadt.

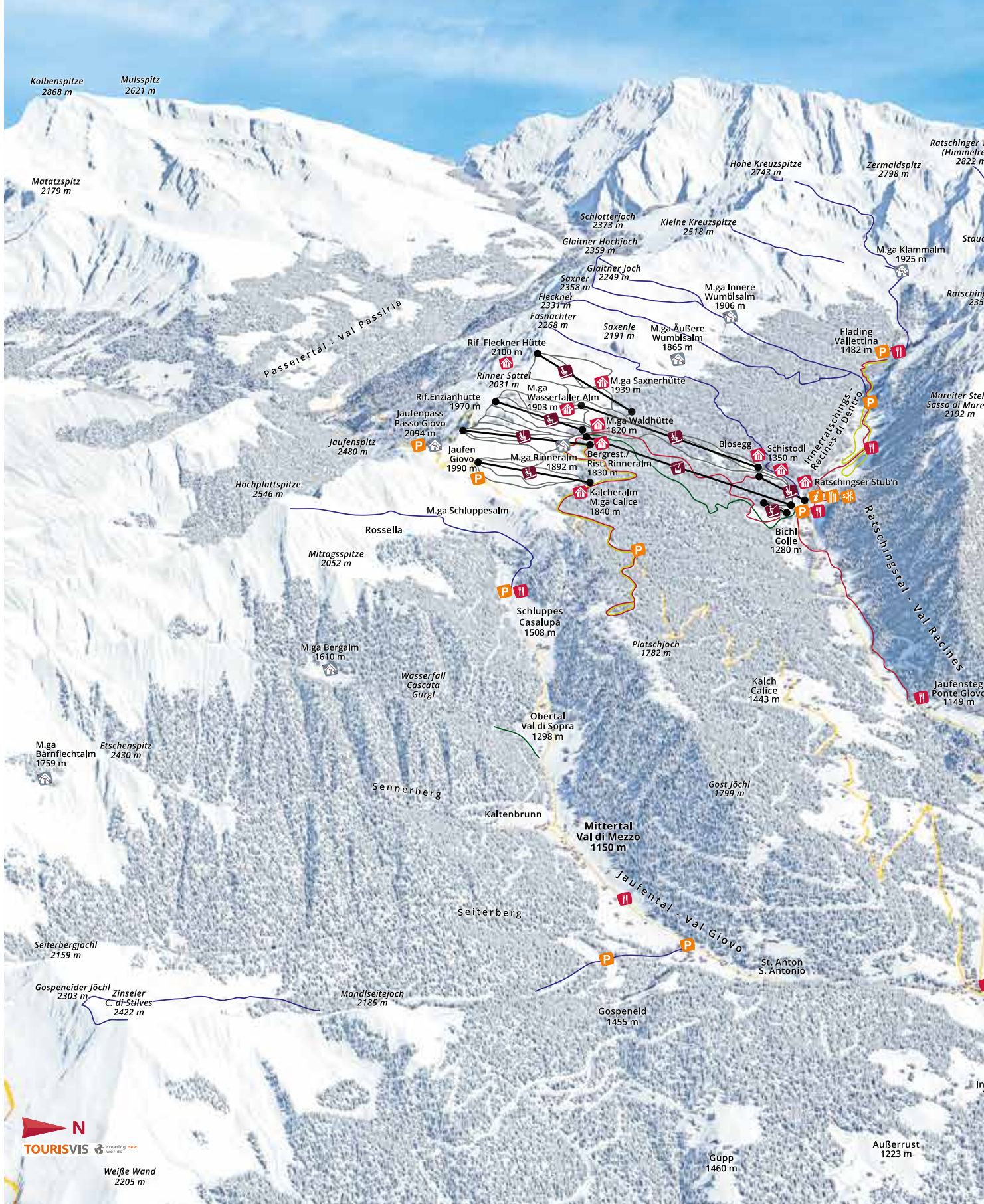
Die Händler an den Verkaufsständen –
dicht an dicht am Stadtplatz – bieten ihre Waren feil.

Und über allem thront der Zwölferturm,
der uns mit seinem weihnachtlichen Glockenspiel bezaubert.
Die Sterzinger Glockenweihnacht feiert das Christfest in ganz besonderer Weise.



Begleite uns auf einer weihnachtlich-
besinnlichen Fackelwanderung
in traumhafter Winterlandschaft,
ein romantisches Naturerlebnis,
wo wir den Winterzauber
einmal mehr
neu kennenlernen.

Flackernde
Romantik



Kolbenspitz 2868 m
Mulsspitz 2621 m

Matatzspitz 2179 m

Hohe Kreuzspitze 2743 m

Zermaldspitz 2798 m
Ratschinger (Himmelreiter) 2822 m

Passiertal - Val Passiria

Schlotterjoch 2373 m
Kleine Kreuzspitze 2518 m

Glaitner Hochjoch 2359 m
Glaitner Joch 2249 m

Saxner 2358 m
Fleckner 2331 m

Fasnachter 2268 m
Saxenle 2191 m

Rif. Fleckner Hütte 2100 m
Rinner Sattel 2031 m

Rif. Enzianhütte 1970 m
M.ga Wasserfaller Alm 1903 m

Jaufenpass Passo Giovo 2094 m
M.ga Waldhütte 1820 m

Jaufen Giovo 1990 m
M.ga Rinneralm 1892 m

Bergrest / Rist, Rinneralm 1830 m
Kalcheralm M.ga Calice 1840 m

M.ga Schluppessalm
Blosegg

Schistodl 1350 m
Ratschinger Stub'n

Bichl Colle 1280 m
Platschjoch 1782 m

Schluppessalm 1508 m
Obertal Val di Sopra 1298 m

Mittagsspitze 2052 m
Wasserfall Cascata Gurgl

M.ga Bergalm 1610 m
Kaltenbrunn

Kalch Calice 1443 m
Gost Jöchl 1799 m

Mittertal Val di Mezzo 1150 m
Seiterberg

Seiterbergjochl 2159 m
St. Anton S. Antonio

Gospeneider Jöchl 2303 m
Zinseler C. di Stilves 2422 m

Mandlseitejoch 2185 m
Gospeneid 1455 m

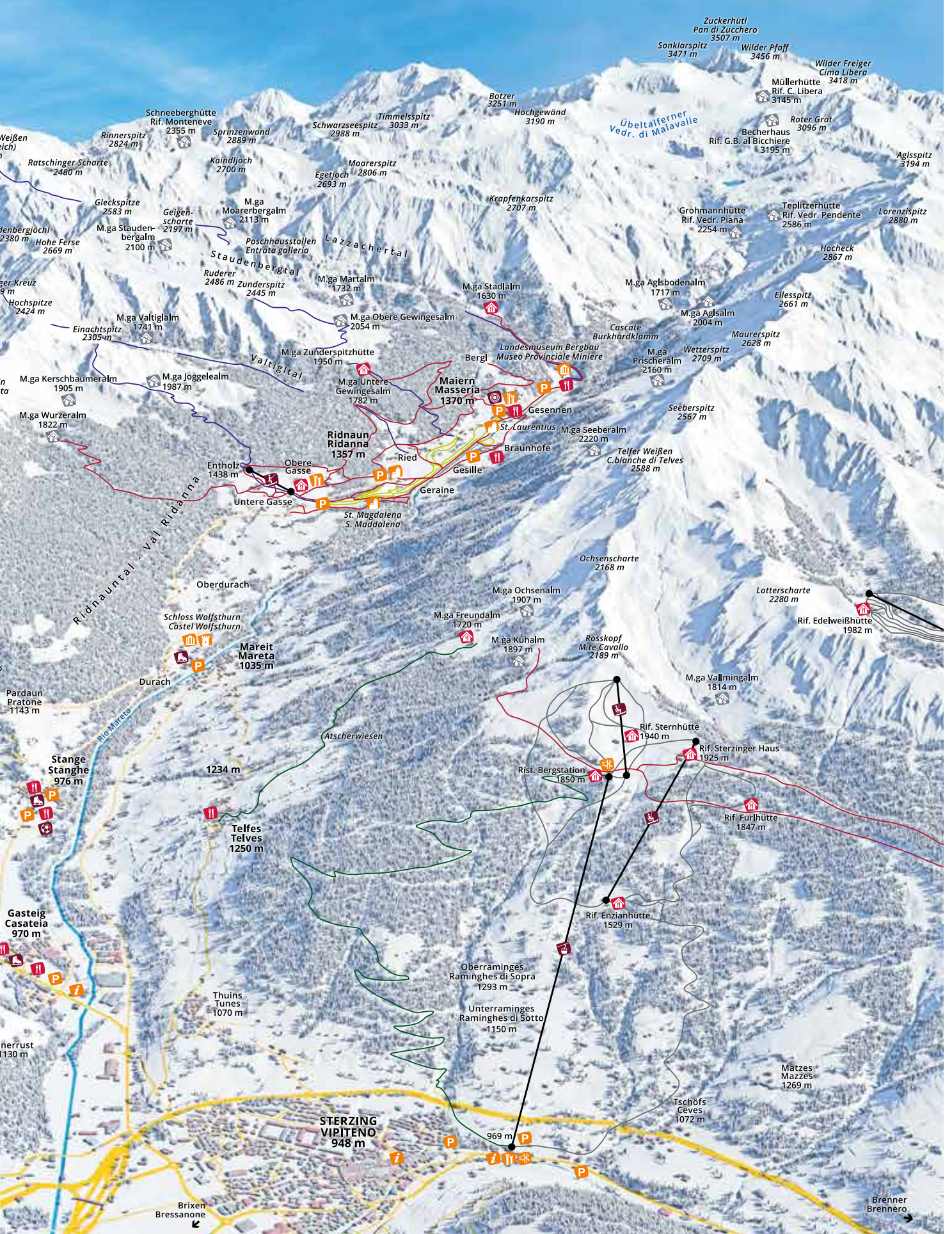
Jaufental - Val Giovo
Gupp 1460 m

Außerrust 1223 m

Weißer Wand 2205 m

T **N**
TOURISVIS creating new worlds

- Parkplatz
Parcheggio
- Tourisusbüro
Ufficio turistico
- Schloss
Castello
- Alm-/Skihütte, bewirtschaftet
Malga con ristorante
- Kabinenbahn
Cabinovia
- Skilift
Scioviva
- Sportzone
Zona sportiva
- Skiverleih
Noleggio sci
- Skitour
Itinerario di scialpinismo
- Winterwanderweg
Passaggiata invernale
- Pisten
Piste
- Kirche
Chiesa
- Museum
Museo
- Restaurant
Punto di ristoro
- Almhütte, nicht geöffnet
Malga non aperta
- Sessellift
Seggiovia
- Biathlon
- Eislaufplatz
Pattinaggio
- Skischule
Scuola di sci
- Skitour
Itinerario di scialpinismo
- Winterwanderweg
Passaggiata invernale
- Pisten
Piste
- Loipe
Piste da fondo
- Rodelbahn
Pista per slittini





Geschmack auf dem Tisch

Würziges Bauernbrot, hausgemachte Marmeladen, selbst geröstetes Müsli, Speckknödel, Schlutzkrapfen, Wildragout, Kaminwürzen, Apfelstrudel, Buchteln mit Vanillesauce – diese Aufzählung könnte immer so weitergehen, denn **genauso abwechslungsreich wie unsere Landschaft ist auch unsere Esskultur.**

In unseren Gastronomiebetrieben werden durchwegs regionale und saisonale Zutaten verwendet. Schmeckst du den Unterschied?



Einen Teller Lebensfreude, bitte!

Von zartschmelzend bis knusprig-lecker –
Südtirol ist für Feinschmecker
ein wahrer Geheimtipp.

Hier trifft mediterrane Finesse
auf traditionelle Tiroler Küche,
gewürzt mit einer
ordentlichen Prise Lebensfreude.

Ob beim gemütlichen Törggelleabend
im Buschenschank
oder beim Degustationsmenü
im ausgewählten Restaurant –
bei uns wird guter Geschmack neu definiert
und natürlich stets mit einem Lächeln serviert!

Original Südtiroler Speckknödel

ZUTATEN (für 12 Knödel)

- 340 g altbackenes Weißbrot (Knödelbrot)
- 160 g Speck
- ½ Zwiebel
- 50 g Butter
- 3 mittelgroße Eier
- ca. 200 ml Milch oder Wasser
- Petersilie und Schnittlauch, fein geschnitten
- etwas Salz und evtl. etwas Semmelbrösel

ZUBEREITUNG

Das Brot fein schneiden. Die kleingehackte Zwiebel und den gewürfelten Speck in Butter anschwitzen und mit dem Brot vermischen. Milch oder Wasser, Eier, Salz, Schnittlauch und Petersilie untermischen und abgedeckt kurz ziehen lassen. Die Knödelmasse noch einmal gut durchrühren. Wenn sie zu nass ist, etwas Semmelbrösel hinzufügen.

Mit feuchten Händen aus der Knödelmasse runde Knödel formen, diese im kochenden Salzwasser für 12 Minuten kochen und weitere 5 Minuten zugedeckt ziehen lassen.

Als Beilage eignet sich Krautsalat.

Die Knödel können auch in der Kraftbrühe serviert werden.

Cremiger Genuss

**Frisches Alpenquellwasser,
duftendes Heu und viel Liebe,
diese Zutaten machen die Milch
unserer Bergkühe so einzigartig.**

Täglich wird sie frühmorgens
auf den Bergbauernhöfen dies- und jenseits
des Brenners eingesammelt und zur Ver-
arbeitung in den Milchhof Sterzing gebracht.

Vor allem das unendlich cremige Joghurt
ist in ganz Italien und über die
Grenzen hinaus bekannt.
Welche ist deine Liebingsorte?



Von April bis Oktober
erwarten dich jeden Freitagvormittag
allerhand landwirtschaftliche Erzeugnisse
und regionale Köstlichkeiten
am Bauernmarkt unter dem Zwölferturm.

Sterzinger
Bauernmarkt







Ein Gefühl von Heimat

Ob beim Neujahr-Einblasen,
bei der feierlichen Osterandacht,
beim jährlichen Herz-Jesu-Feuer im Juni,
beim Kirchtage im Sommer,
beim Almbetrieb im Herbst,
beim „Tuiflumzug“ im Dezember
oder ganzjährig
bei einer romantischen Kutschenfahrt –
bei uns im Ratschings-, Ridnaun- und Jaufental
werden Bräuche und alte Traditionen
nicht nur gefeiert, sondern gelebt.
Und du kannst es direkt miterleben!

Mit Kranz und Gloria



**Kling-klang, kling-klang – gemächlich trottet sie dahin,
die Leitkuh mit dem schönsten Kranz und der größten Glocke,
gemeinsam mit einem Hirten der Herde voraus, in Richtung Tal.**

Nach der Sommerfrische kehrt das Almvieh
Ende September ins Tal zurück – und wir feiern!
Mit traditioneller Musik, Südtiroler Spezialitäten und bäuerlichen Produkten
wird der Almatrieb festlich zelebriert.

Trachten und Individualität

Aufwändig geschnürt und stolz präsentiert.

Unsere Musikkapellen und andere Vereine tragen die Tiroler Tracht bei jedem Auftritt als Symbol für Naturverbundenheit und Heimat. Dabei zeigt die Tracht, wo man Zuhause ist, denn jede Talschaft hat ihre eigene. Bei einem der vielen Sommerkonzerte, bei den Kirchtagen, Almbetrieben oder Prozessionen kannst du die individuellen Gewänder bewundern.



Eindrucksvolle Kulturschätze



Einzigartig, facettenreich und spannend – ja, wir sind echte Kulturfans!

So vielseitig wie die Natur präsentiert sich
in unserer Drei-Täler-Gemeinde auch das kulturelle Leben.
Vom pompösen Barockschloss über die klappernde Mühle am rauschenden Bach
bis hin zum spannenden Schaustollen in der alten Bergwerksanlage –
hier bist du nicht bloß Publikum, sondern mittendrin im Leben von einst.



Wie vor 150 Jahren

Gewaltige Maschinen brechen und zermahlen das Gestein, große Flotationsbecken fördern Erze zutage. Bremsberge und Pferdebahnstrecken ziehen als weltweit größte Übertageförderanlage zum Erzrevier ins Hochgebirge.

Im Bergbaumuseum in Ridnaun begibst du dich auf eine Zeitreise zurück in die industrielle Revolution und kannst die original erhaltene Erzaufbereitungsanlage hautnah erleben.



Die Ridnauner Riesin

Stolze 2,27 m maß Maria Faßnauer vom Staudnerhof im hintersten Ridnauntal. Zu Beginn des 20. Jahrhunderts war sie als „Tiroler Riesin“ als Attraktion auf Jahrmärkten in weiten Teilen Europas unterwegs.

Von Jägern und Prinzessinnen



**Einmal wie eine Prinzessin in einem barocken Ballsaal tanzen?
Einmal in Gedanken eine Jagd wie im 18. Jahrhundert erleben?**

Das Jagd- und Fischereimuseum
auf Schloss Wolfsturn in Mareit macht beides möglich.
Es zeigt sowohl die original eingerichteten Prunkräume
als auch eine reiche kulturhistorische Sammlung
zur Jagd- und Fischereigeschichte.
Zudem werden tolle Lernspiele für Kinder geboten.

Der Thron überm Tal



Dort oben auf dem Hügel thront sie, die Knappenkapelle St. Magdalena, und hat das ganze Ridnauntal bis hinauf zum Becherhaus im Blick.

In einer 15-minütigen Wanderung erreichst du das gotische Hügelkirchlein, das 1480 von den Schneeberger Knappen erbaut und mit einem kostbaren Flügelaltar von Matheis Stöberl ausgestattet wurde.

Ein besonders spiritueller Kraftort, der ganz neue Perspektiven auf die Bergwelt eröffnet.

Kulturführung St. Magdalena

Von Mai bis Anfang November findet in der Knappenkapelle jeden Montag um 16.00 Uhr eine einstündige, kostenlose Kulturführung statt (im Juli und August zusätzlich jeden Freitag um 10.30 Uhr; keine Anmeldung erforderlich).

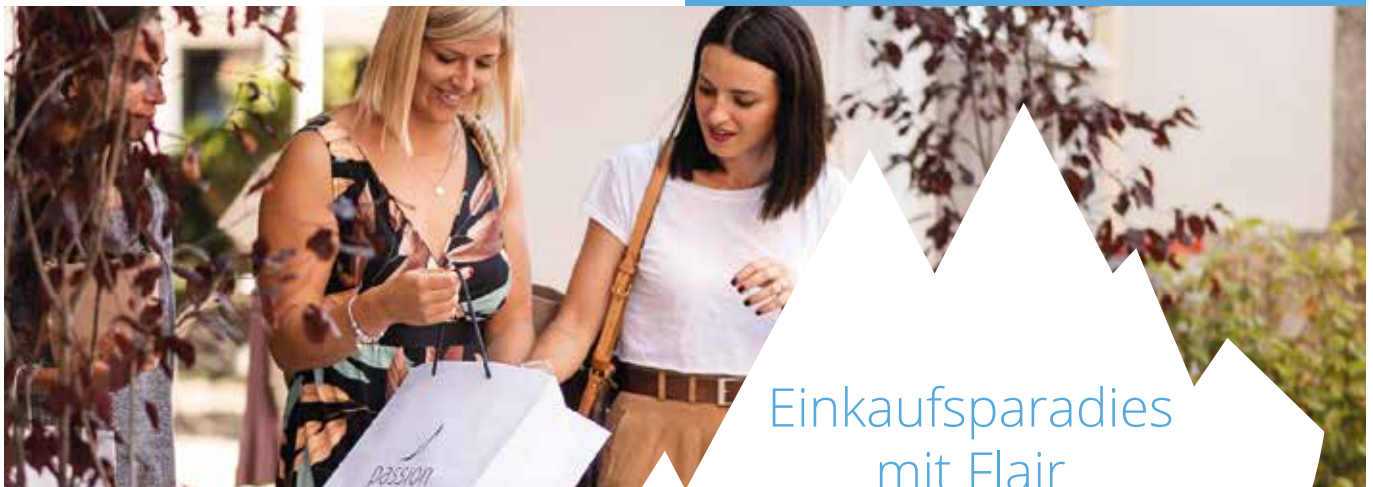
Kunst, Kultur und Shopping unterm Zwölferturm

**Prächtige Bürgerhäuser,
romantische Gassen
und historische Leckerbissen –
das Fuggerstädtchen Sterzing
hat einen ganz besonderen Zauber inne.**

Hier findest du an jeder Ecke Kunst,
Kultur und Kulinarik.
Bestaune den beeindruckenden Ratssaal
im Herzen der Stadt oder entdecke das pracht-
volle Multschermuseum, gotische Kirchen
und mittelalterliche Burgen.



Beim entspannten Schlendern
durch die malerische Fußgängerzone
unter dem alles überragenden Zwölferturm
findest du von italienischer Designermode
bis hin zu bäuerlichem Handwerk
allerlei Schätze.



Einkaufsparadies
mit Flair

Natürlich sanfter Urlaub



**Du willst nachhaltig urlauben, ohne auf Qualität
und wunderschöne Erlebnisse zu verzichten? Wir auch!**

Deshalb hat sich das Feriengebiet Ridnauntal-Ratschingstal-Jaufental
als Mitglied der Alpine Pearls dem sanften Urlaub verschrieben.

Damit möchten wir unsere einzigartige Naturlandschaft
auch für künftige Generationen erhalten und die Umwelt
sowie das Klima so wenig wie möglich belasten.



Alpine Pearls ist ein **internationales Netzwerk**
von 19 ausgewählten Destinationen für **attraktiven,
nachhaltigen Tourismus im Alpenraum.**

Der Fokus der Perlen liegt auf zukunftsorientierter, klima-
freundlicher Mobilität und deren positiven Auswirkungen
auf einen Urlaub im Einklang mit der Umwelt.

**ALPINE
PEARLS**
eco-friendly escapes

Gute Anreise!

Du wünschst dir eine möglichst stressfreie und entspannte Anreise nach Ratschings?

Dann empfehlen wir dir eine Bahn- oder Busreise.

Von München etwa bringen dich täglich fünf direkte Zugverbindungen
in ca. zweieinhalb Stunden in die Ferienregion.

Auch viele Reiseunternehmen bringen dich ohne Umwege oder lästiges Umsteigen ans Ziel.
Gemütlich zurücklehnen und die Fahrt genießen. **Wir freuen uns auf dich!**



GuestCard

Mit unserer **Gästekarte** erreichst du auf sanft-mobile Weise deine Lieblingsziele ganz bequem mit Bus und Bahn.

Viele Rabatte und weitere Vorteile, wie etwa die kostenlose Teilnahme an unseren geführten Touren erwarten dich!



IMPRESSUM

Grafik & Druck:
© **AP+** artprintplus www.artprint.bz.it

Text:
Susanne Strickner - resonanz.it

Bilder:
Ratschings Tourismus (Manuel Kottersteger, Frank Heuer, Guus Reinartz, Giulio Trivani, Oskar Zingerle, Bernie Kofler),
IDM Südtirol (Alex Filz, Fabian Leitner, Helmuth Rier, Marion Lafogler, Patrick Schwienbacher, Manuela Tessaro),
Anna Fassnauer, Milchhof Sterzing (Benjamin Pfitscher), TG Sterzing-Pfisch-Freienfeld (Patrick Schwienbacher),
Alpine Pearls (Daniel Gollner)



Ratschings Tourismus

Jaufenstraße 1
I-39040 Gasteig / Ratschings

T +39 0472 760 608

info@ratschings.info
www.ratschings.info

 [visitratschings](https://www.instagram.com/visitratschings)